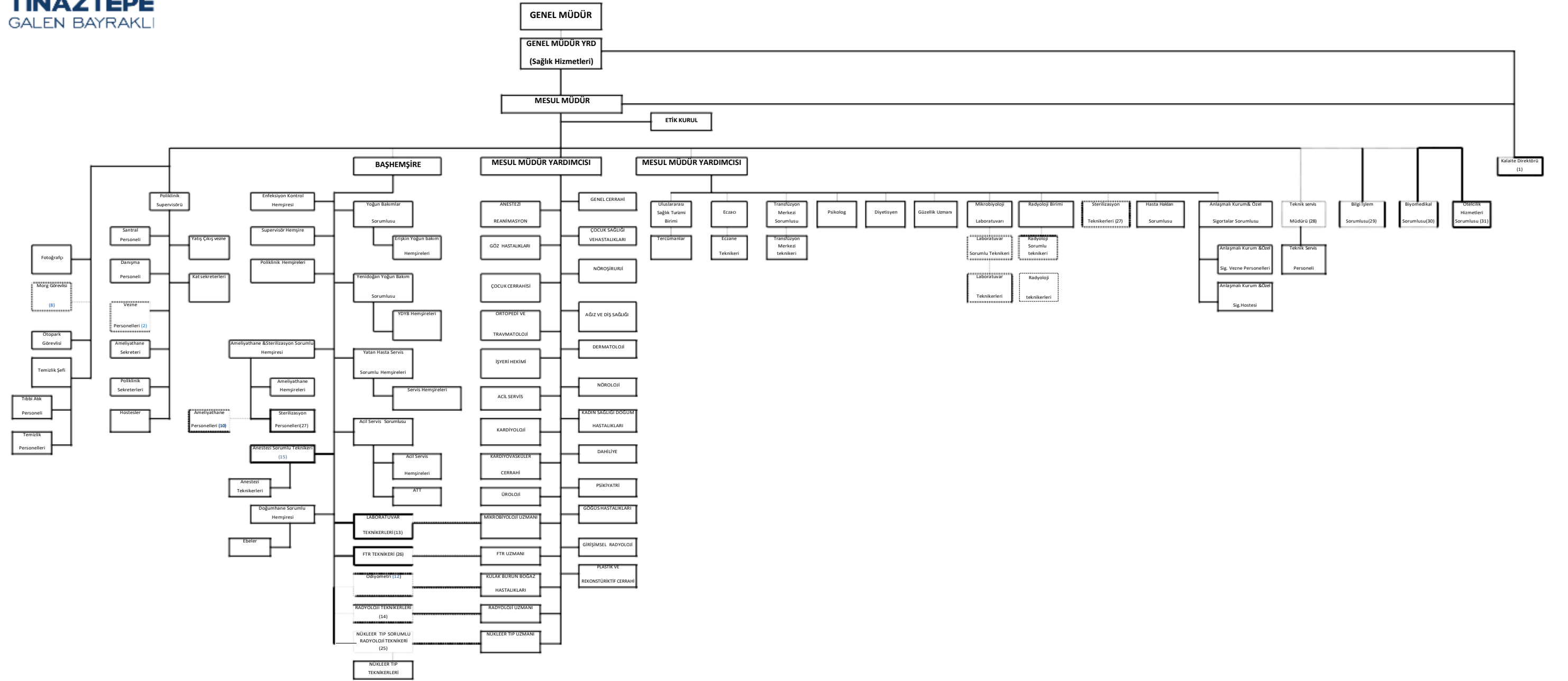


ÖZEL TINAZTEPE GALEN HASTANESİ ORGANİZASYON ŞEMASI



ACIKLAMA
- - - - kesik çizgi ile gösterilen unvanlar/birimler aynı anda ikinci bir amire karşı da sorumlu olduğunu ifade etmektedir.

1: Genel Müdür ve Genel Müdür Yardımcısı (Sağlık Hizmetleri)' na bağlıdır. İşleyişte Mesul Müdüre karşı sorumludur.

2:Supervizör, Muhasebe Sorumlusu'na karşı sorumludur.

8.Enfeksiyon hemşiresi ve Başhemşireye karşı sorumludur.

10:Ameliyathane Sorumlusu Hemşiresi, ve Başhemşireye karşı sorumludur.

11:Yatış- Çıkış Sorumlusu, Mesul Müdür Yardımcısı ve Genel Müdür Yardımcısı(Mali İşler)'na karşı sorumludur.

12:KBB Hekimi ve Başhemşireye karşı sorumludur.

13: Laboratuvar Sorumlusu Hekimi ve Başhemşireye karşı sorumludur.

14: Radyoloji Hekimi ve Başhemşireye karşı sorumludur.

15: Anestezi sorumlu Hekimi ve Başhemşireye karşı sorumludur.

25. Nükleer Tıp Uzmanı ve Başhemşireye karşı sorumludur.

26. Fizik Tedavi Uzmanı ve Başhemşireye bağlıdır.

27. Başhekim yrd (Mikrobiyoloji Uzmanı) ve Başhemşireye bağlıdır.

28. Genel Müdür Yardımcısı (İdari Hizmetler) ve Mesul Müdüre karşı sorumludur.

29. Genel Müdür Yardımcısı (İdari Hizmetler) ve Mesul Müdüre karşı sorumludur.

30. Genel Müdür Yardımcısı (İdari Hizmetler) ve Mesul Müdüre karşı sorumludur.

31. Genel Müdür Yardımcısı (İdari Hizmetler) ve Mesul Müdüre karşı sorumludur.

Dok. No:KU.05.01 Yay. Tarihi : 19.08.2019 Rev. Tarihi /No: 01.03.2020/01

ONAYLAYAN

**GENEL MÜDÜR YARDIMCISI
(SAĞLIK HİZMETLERİ)**